



Präsentation für die St. Galler Pensionskasse



Pictet Asset Services



St. Gallen, 17. Juni 2020

Unser gemeinsamer Weg



1803

Gründung Kanton
St. Gallen

1805

Gründung Pictet

2003

Start Custody Mandat

Amt für
Vermögensverwaltung

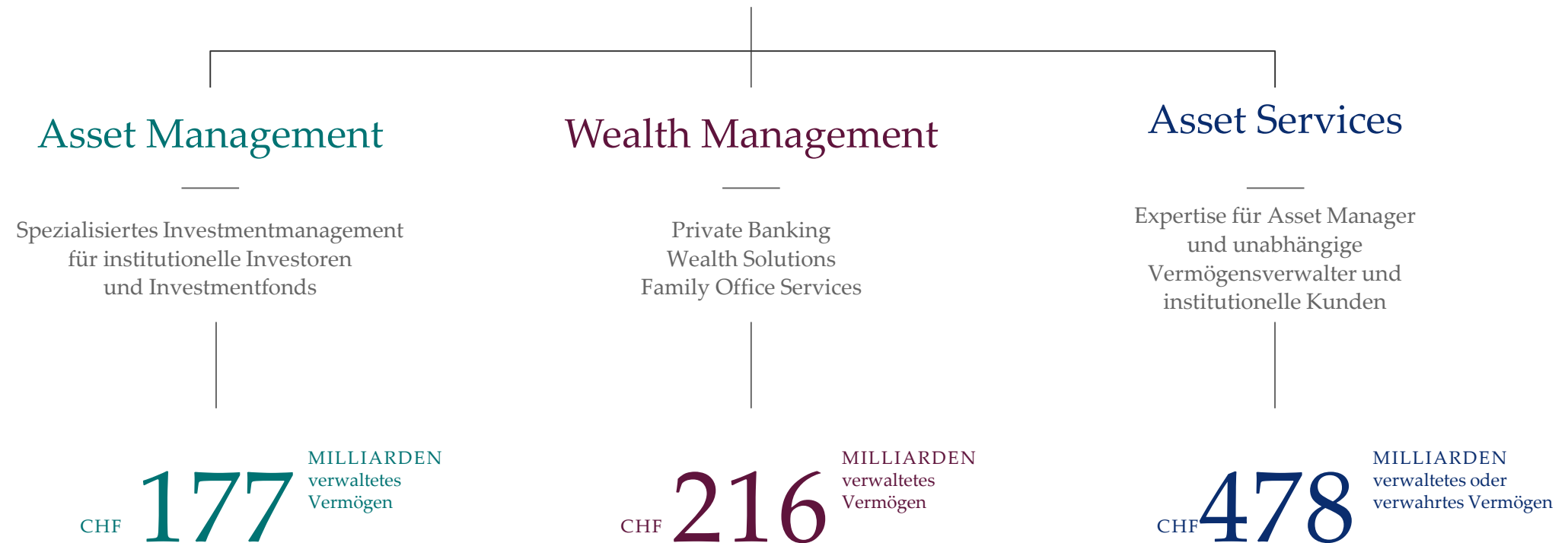
2014

Gründung SGPK und
Separierung GVA

2020

Stand heute & Ausblick

Die Pictet-Gruppe



Zahlen per 31. März 2020

Einzigartige partnerschaftliche Struktur



Rémy Best

Bertrand Demole

Marc Pictet

Renaud de Planta

Laurent Ramsey

Sébastien
Eisinger

Boris Collardi

Über zweihundert Jahre Stabilität

Teilhaber

43

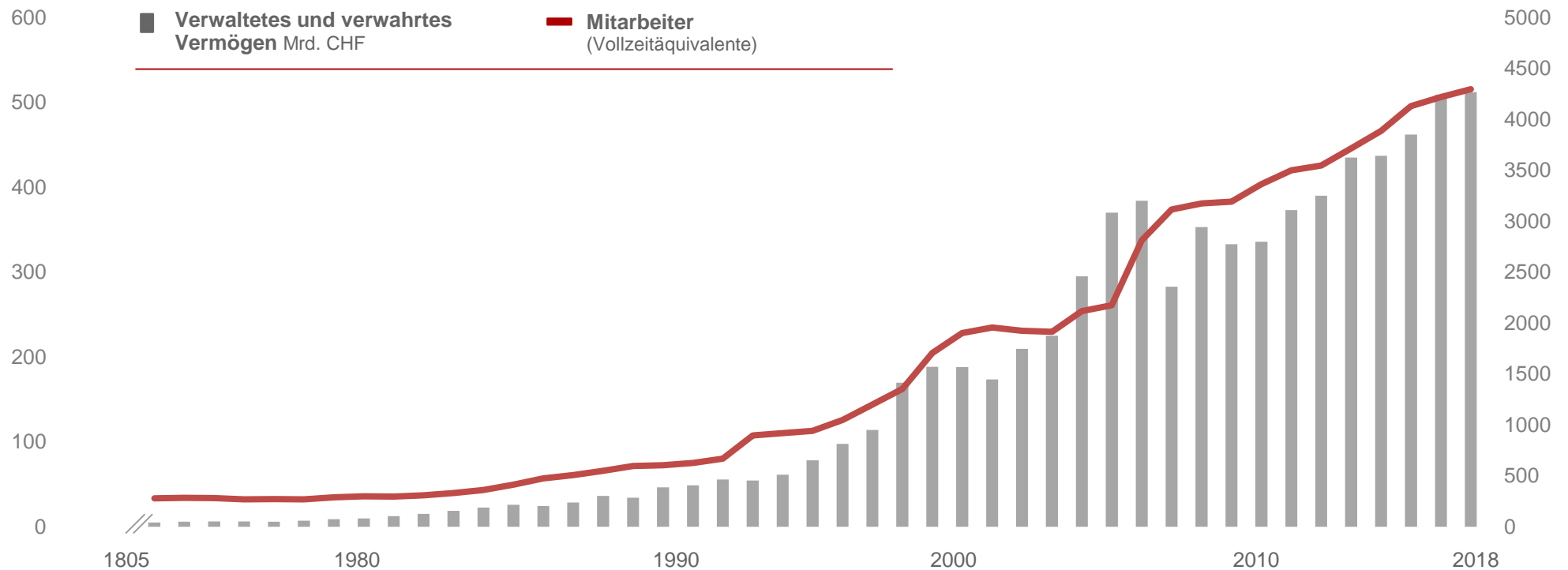
In 214 Jahre

MOODY'S

AA2

FitchRatings

AA-



1914-1918: 1. Weltkrieg;
1939-1945: 2. Weltkrieg;
1929: Krach an Wall Street

19. Okt. 1987: Schwarzer Montag;
1990-1991: Golfkrieg

10. März 2000: Dotcom-Blase

2008: Subprime-Krise
2012: Europa Staatsschuldenkrise
2014: Nominalzinsen rutschen in Europa in Negativbereich ab

2017: Bitcoin-Blase

Pictet Asset Services: Die Eckdaten

CHF **478** MILLIARDEN
verwahrtes
Vermögen

CHF **257** MILLIARDEN
im Fondsgeschäft

> 200
Mitarbeiter
(Vollzeitäquivalente)

6
Büros
weltweit

1
weltweite Plattform

Zahlen per 31. März 2020



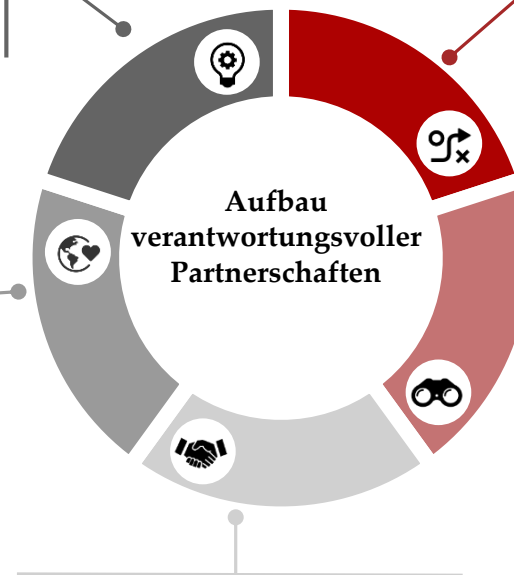
Was uns unterscheidet

Unternehmergeist

- Agile Methoden in der IT
- **kurze Entscheidungswege**

Verantwortung

- Bekenntnis zu SRI/ESG (in Ergänzung mit künstlicher Intelligenz)
- Bekenntnis zu Vielfalt und zur neuen Generation
- Unterstützung unserer Mitarbeiter beim digitalen Wandel



Unabhängigkeit

- **kein Outsourcing, 100 % interne Wertschöpfungskette**
- **"one-stop-shop" - Ansatz**, eine einzige Plattform
- Flexibilität für IT-Investitionen

Langfristiges Denken

- niedrige Personalfluktuation
- strategische Wichtigkeit von Mitarbeitern, Infrastruktur, Daten und Sicherheit

Partnerschaft

- Partnerschaft mit unseren Kunden und Mitarbeitern; Erfahrungsaustausch
- Preis- und Kostentransparenz
- **institutionelles Angebot mit lokaler Produktion und Betreuung**

Pictet Asset Services: Unsere Dienstleistungen

Wir bieten Depotbankdienstleistungen, Fondsadministration und -governance sowie Handelsdienstleistungen



Nicht relevant für die SGPK:



Wir sind Ihre
Depotbank.

Verwahrung

Reporting

Zusätzliche
Dienstleistungen

Senior Management



Marc Briol
CEO
Pictet Asset Services



Gilles Paupe
Head of Sales & CRM
Schweiz



Reto Barbarits
Head CRM
Zürich

Zuständiger Teilhaber



Marc Pictet
Managing-Teilhaber
Pictet Asset Services

Kundenbetreuer (tägliche Kontakte)



Gerhard Steimer
Kundenbetreuer CRM



Michael Haefeli
Client Service Officer CSO

Reporting



Peter Stoll
Customized Reporting

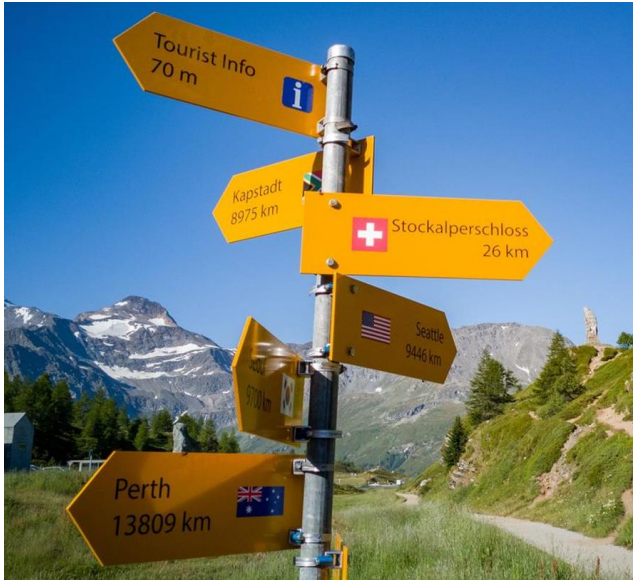


Karim von Orelli
Customized Reporting



Frédérique Chappaz
Investment Controller

plus rund 1'400 Fachspezialisten aus «Tech & Ops»



- ❖ Ansprechpartner für die SGPK
- ❖ Unterhalt Verträge mit der SGPK
- ❖ Implementieren von Vollmachten
- ❖ Kundendokumentation intern (Compliance)
- ❖ Koordinationsstelle zu Fachabteilungen
- ❖ Berichterstattung an Geschäftsleitung



- ❖ Führen und überwachen sämtlicher Konti und Depots des BP 1009705
- ❖ Cash Sweeping/Ausgleich mit Liquiditäts-Konto
- ❖ Abwicklung von Rücknahmen/Zeichnungen in den Gallus Fonds
- ❖ Verbuchen von weiteren Investments (z.B Festgeld Anlagen)
- ❖ Ausführung von Zahlungen (z.B Management Fees) und Cash Überträgen
- ❖ Ansprechperson für Drittbanken und weitere Institutionen.



- ❖ Führen aller Konten und Depots der SGPK in Avaloq
- ❖ Führen aller Valoren der SGPK und Bewertung
- ❖ Abstimmungen Bestände und Lieferungen
- ❖ Abführen der eidg. Stempelsteuern (Delegation SGPK an Pictet)
- ❖ Rückforderung von QST (ohne CH VST)
- ❖ Unterhalt von Private Equity Positionen (Nominee)



- ❖ Segregierte Lagerung der physischen SGPK Goldbestände
- ❖ Einbuchung der Goldbestände im separaten Depot
- ❖ Jährliche Bestätigung der Barren, Gewichte, Produzenten
- ❖ Kontroll-Besuch der SGPK jederzeit möglich

Wir sind Ihre
Depotbank.

Reporting

Verwahrung

Zusätzliche
Dienstleistungen

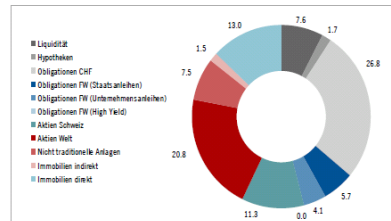
Berichterstattung: STAR Report



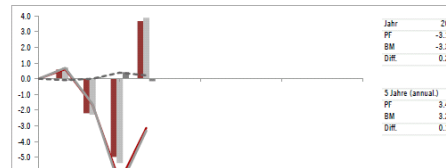
Allokation (inklusive ökonomische Exposure) und Performance | 30.04.2020

Konsolidierung

ALLOKATION



PERFORMANCE-ENTWICKLUNG AKTUELLES JAHR IN %



Vermögensstruktur nach Anlagekategorie | 30.04.2020

FW Obligationen Staatsanleihen

ALLOKATION VS. STRATEGIE

	MARKTWERT CHFm	ALLOKATION		DIFFERENZ		LIMITEN	
		Portfolio %	Strategie %	Min %	Max %		
Konsolidierung sgpk	9'713.1	100.0	100.0	0.0	0.0	15.0	
Liquidität	739.1	7.6	5.0	2.6	0.0	15.0	
Hypotheken	165.5	1.7	2.0	-0.3	0.0	4.0	

KENNZAHLEN

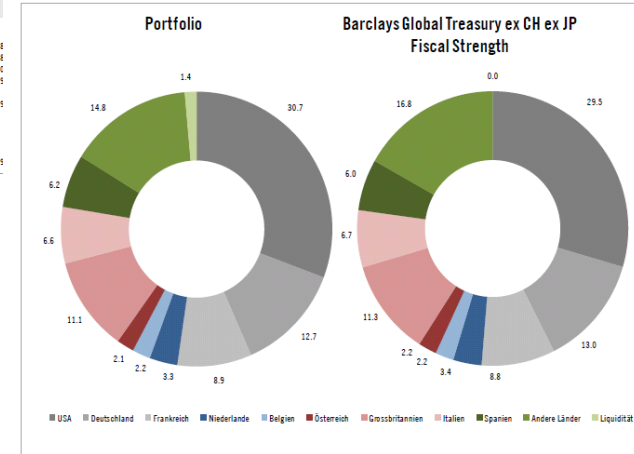
MASS	WERT
seF Beg	31.12.04
2017	
2018	

Strategische Performance-Attribution | 30.04.2020

Konsolidierung und Anlagekategorien

PROFELD (PF)	MARKTWERT	ALLOKATION		PERFORMANCE		PERFORMANCE		PERFORMANCE		YTD Total			
		CHFm	%	PF %	BM %	Seit Quartalsbeginn	Attribution	QTD Total	Seit Jahresbeginn				
St.Galler Pensionskasse (sgpk)	9'713.1	100.0	100.0	3.67	3.86	-0.2%	-0.2%	0.1%	0.2%	-0.22	-3.14	-3.34	0.11
Liquidität	739.1	7.6	5.0	-0.02	-0.06					-0.05	-0.08	-0.27	0.00
Hypotheken	165.5	1.7	2.0	0.12	0.12					0.01	0.50	0.50	-0.02
Obligationen CHF	2'600.6	26.8	26.0	1.47	1.75					-0.11	-0.39	-0.20	0.06
Obligationen FW (Staatsanleihen)	555.3	5.7	5.0	0.89	0.89					-0.03	4.45	4.40	0.00
Obligationen FW (Unternehmensanlei)	398.8	4.1	5.0	5.01	3.94					0.04	-0.32	-1.21	0.04
Obligationen FW (High Yield)					4.20							-11.55	
Aktien Schweiz	1'095.2	11.3	12.0	5.04	5.18					-0.01	-6.75	-7.26	0.04
Aktien Welt	2'021.3	20.8	22.0	11.15	10.63					-0.06	-13.13	-13.39	0.10
Nichttraditionelle Anlagen	728.0	7.5	6.0	1.69	1.69					-0.03	2.76	2.76	0.06
Indirekte Immobilien	149.8	1.5	3.0	2.36	2.79					0.01	-1.83	-0.75	-0.06
Direkte Immobilien	1'258.5	13.0	14.0	0.38	0.38					0.02	1.39	1.56	-0.12
Intraaktion										0.00			0.00

Allokation nach Ländern (ohne Währungsabsicherung)



Allokation nach Ratings

Bezeichnung	MARKTWERT	
	CHFm	Allokation %
Total	555.3	100.0
AAA	133.2	24.0
AA	315.5	56.8
A	17.6	3.2
BBB	89.6	16.1
Non Invest Grade ohne Rating		
Liquidität	-0.6	-0.1

Allokation nach Laufzeiten

Bezeichnung	MARKTWERT	
	CHFm	Allokation %
Total	555.3	100.0
Laufzeit < 1J	18.2	3.3
Laufzeit 1-3J	89.6	17.8
Laufzeit 3-5J	104.1	18.7
Laufzeit 5-7J	74.3	13.4
Laufzeit 7-10J	84.0	15.1
Laufzeit > 10J	175.0	31.5
ohne Laufzeit		0.0



■ **Zusammenfassung**

- Übersicht Vermögens-Allokation und Performance-Entwicklung des Gesamtvermögens

■ **Aktuelle Performancedetails**

- Performance der Mandate und Anlagekategorien des laufenden Jahr
- Strategische Performance-Attribution und –Kontribution, Quartal und Jahr
- Risiko-Rendite-Zahlen der letzten 12 Monate (rollend)

■ **Historische Performancedetails**

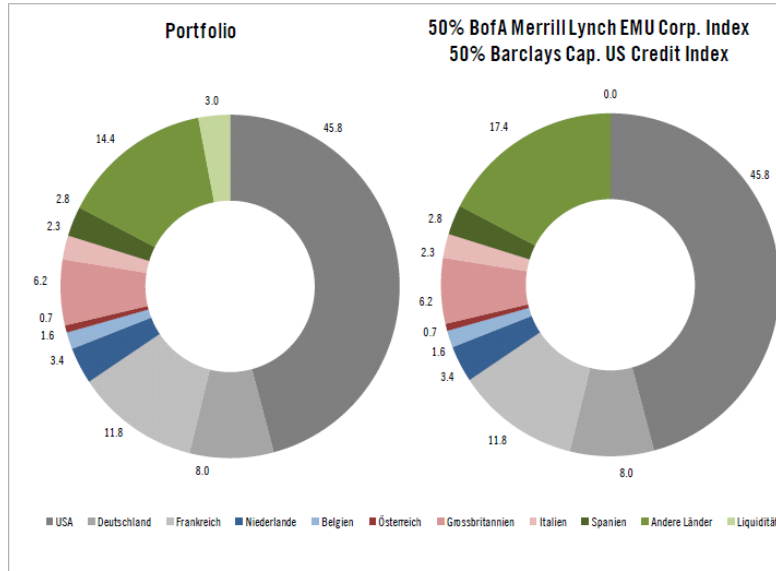
- Annualisierte Performance und Risiko-Kennzahlen der Mandate und Anlagekategorien seit Mandatsbeginn

■ **Vermögensstruktur**

- Allokationsansichten des Gesamtvermögens und ausgewählter Anlagekategorien

Berichterstattung: Look through / Unbundling

Allokation nach Ländern (ohne Währungsabsicherung)



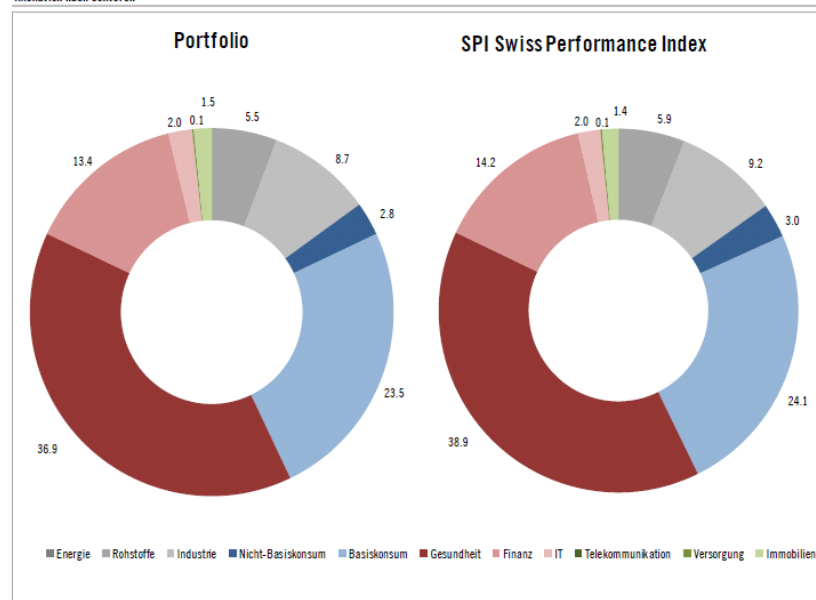
Allokation nach Ratings

Bezeichnung	MARKTWERT		
	CHFm	Allokation %	BM %
Total	398.8	100.0	100.0
AAA	7.0	1.8	4.2
AA	19.9	3.5	10.4
A	111.9	28.1	38.8
BBB	235.1	58.9	46.6
Non Invest. Grade	28.3	7.1	
ohne Rating	5.1	1.3	
Liquidität	-2.4	-0.6	

Allokation nach Laufzeiten

Bezeichnung	MARKTWERT		
	CHFm	Allokation %	BM %
Total	398.8	100.0	100.0
Laufzeit <1J	8.7	2.2	0.0
Laufzeit 1-3 J	58.9	14.8	21.7
Laufzeit 3-5 J	87.7	22.0	22.4
Laufzeit 5-7 J	66.0	16.5	16.7
Laufzeit 7-10 J	72.8	18.3	16.5
Laufzeit >10J	104.7	26.3	22.7

Allokation nach Sektoren



10 Grösste Positionen

Bezeichnung	MARKTWERT		
	CHFm	Allokation %	BM %
Total	760.4	66.5	70.3
Nestle	245.2	21.4	22.1
Roche Holding D.Right	187.5	16.4	17.2
Novartis Nom.	155.2	13.6	14.4
Zurich Insurance Group Nom.	35.0	3.1	3.4
Ubs Group Reg.	28.0	2.4	2.7
ABB	25.2	2.2	2.4
Lonza Group	23.9	2.1	2.3
Cie Financiere Richemont Nom.	21.8	1.9	2.1
Givaudan	19.6	1.7	1.9
Alcon	19.1	1.7	1.8

Online-Tool Pictet Connect



Online-Zugriff – keine Softwareinstallation nötig



Echtzeit-Zugriff auf Ihre Kontenbestände und pendente Transaktionen



Exportierbar in XLS und CSV



Diverse Performance- und Risikokennzahlen



Fund Look-Through (Unbundling)



Bevorstehende Corporate Actions inkl. direkter Antwortmöglichkeit



Performance- und Marktentwicklung gegenüber Benchmark (Standard oder massgeschneidert)



Benutzerdefinierte Konsolidierungen

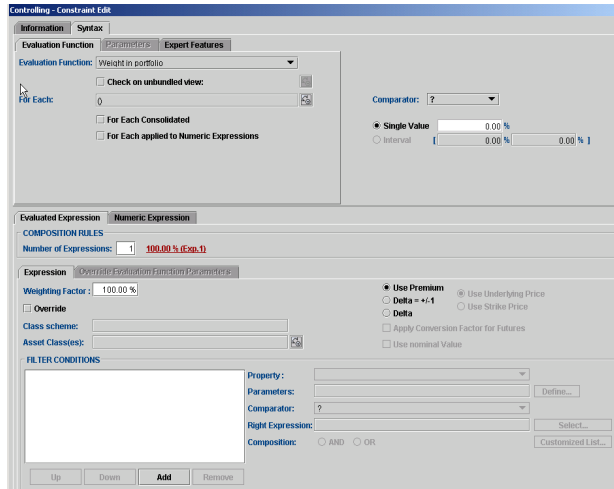
Wir sind Ihre
Depotbank.

Zusätzliche Dienstleistungen

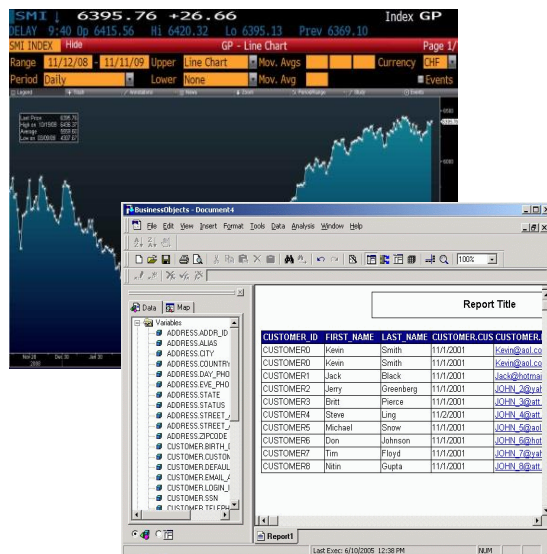
Reporting

Verwahrung

Berichterstattung: Investment Monitoring Report



- Unabhängiges Team innerhalb der Bank Pictet.
- Über 40 Jahre Erfahrung im Bereich Investment-Kontrolle
- AZEK-diplomiert; breites Wissen im Bankgeschäft
- Überprüfen der Anlagerichtlinien
- Datenverarbeitung: Profolio, Eigenentwicklung von Pictet, sowie Business Objects, Bloomberg und Telekurs.



Berichterstattung: Investment Monitoring Report

- Im Bericht der sgpk werden sowohl Parameter des Gesamtvermögens (strategische Gewichte und BVV2-Limiten) als auch Restriktionen der einzelnen Mandate kontrolliert und allfällige Überschreitungen detailliert ausgewiesen.
- Der Bericht wird seit 2014 erstellt; aktuell werden bei 12 Mandaten insgesamt 35 Restriktionen monatlich überprüft.

Investment Monitoring Status

Mandat Gallus Aktien Emerging Markets (1'009'705.153)

Nr.	Restriktionen	Limite	Aktuell	Status	Überschreitung	Details
1	Kotierung	Alle Aktien müssen kotiert sein		✘	China Lumena New Materials	Seite 18
2	Tracking Error ex post	Maximum 6% 1Y rollend	5.2%	✓		
3	Anteil off-Benchmark (MSCI EM)	Maximum 33%	29.93%	✓		

Handel

Pictet Trading & Sales

- Aktien
- Festverzinsliche Anlagen
- Fremdwährungen via T360
- Strukturierte Produkte
- Kotierte- und OTC-Derivate

Client Fund Desk

- Auftragsausführung für Investment-, Hedge- und Private-Equity-Fonds

Elektronischer Handel

- Elektronischer Direktzugang
- Direkter Marktzugang

Herzlichen Dank für Ihr Interesse und Vertrauen.



Für weitere Informationen kontaktieren Sie bitte

Banque Pictet & Cie SA, Niederlassung Zurich
Freigutstrasse 12
CH-8022 Zürich
gruppe.pictet

Dieses Dokument ist nicht für die Verteilung an oder die Verwendung durch Personen oder Einheiten bestimmt, die die Staatsangehörigkeit oder den Wohn- oder Geschäftssitz an einem Ort, in einem Staat, Land oder Gerichtskreis haben, in dem eine solche Verteilung, Veröffentlichung, Bereitstellung oder Verwendung gegen Gesetze oder andere Bestimmungen verstösst.

Die im vorliegenden Dokument angegebenen Informationen und Daten dienen lediglich der Information und stellen in keinem Fall eine Aufforderung zur Zeichnung von Produkten oder Dienstleistungen der Pictet-Gruppe* dar.

Dieses Dokument kann nur von der Person gelesen und/oder benutzt werden, an die es sich wendet. Die Pictet-Gruppe übernimmt keine Haftung für die Verwendung, Übermittlung oder Nutzung der in diesem Dokument enthaltenen Daten. Somit erfolgt jegliche Wiedergabe, Vervielfältigung, Verbreitung, Veränderung und/oder Veröffentlichung des Inhalts unter der alleinigen Verantwortung des Empfängers dieses Dokuments und unter Ausschluss jeglicher Haftung der Pictet-Gruppe. Der Empfänger des Dokuments verpflichtet sich, die geltenden Gesetze und anwendbaren Bestimmungen der Jurisdiktionen einzuhalten, in denen er die im vorliegenden Dokument angegebenen Daten nutzen könnte.

Dieses Dokument wurde von der Pictet-Gruppe herausgegeben. Diese Publikation und ihr Inhalt können mit Quellenangabe zitiert werden. Alle Rechte bleiben vorbehalten. Copyright 2019.
