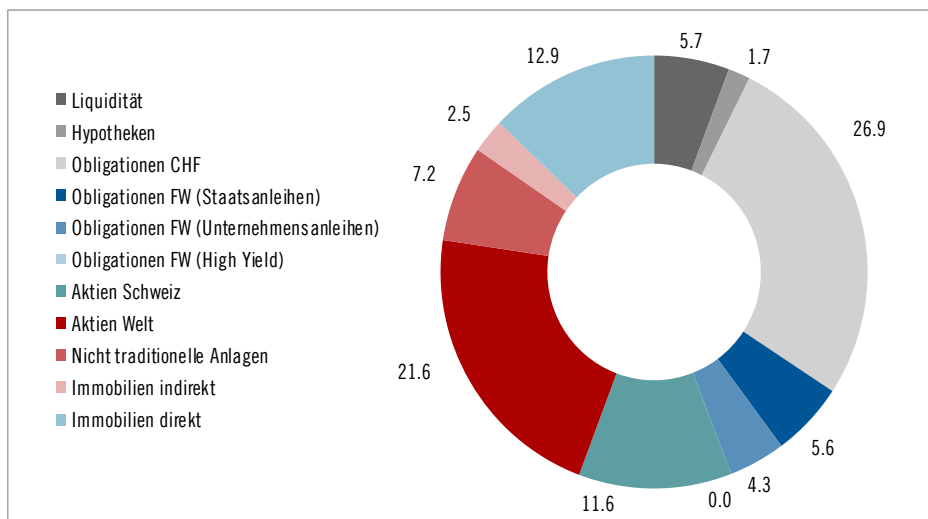
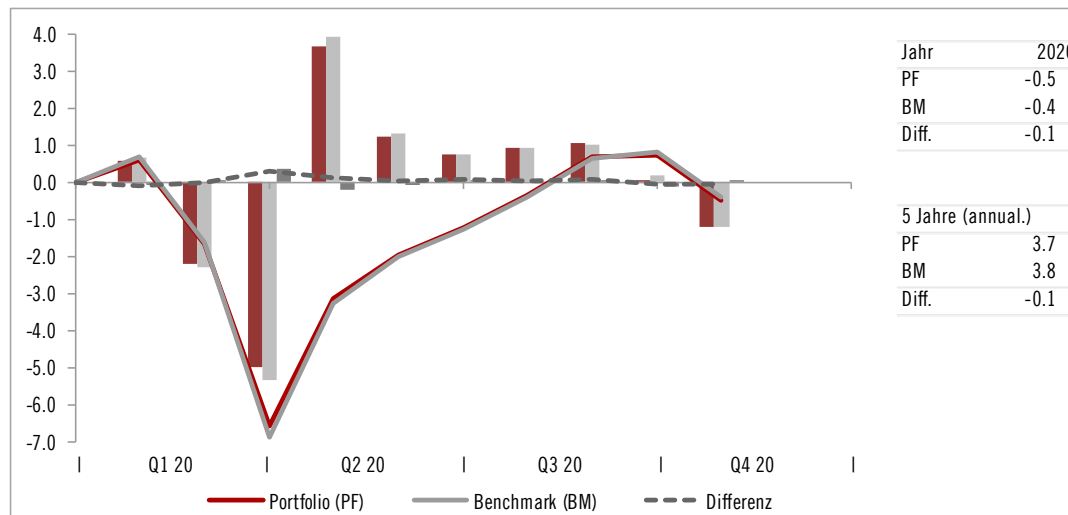




ALLOKATION



PERFORMANCE-ENTWICKLUNG AKTUELLES JAHR IN %



ALLOKATION VS. STRATEGIE

	MARKTWERT CHFm	ALLOKATION			LIMITEN	
		Portfolio %	Strategie %	Differenz %	Min %	Max %
Konsolidierung sgpk	10'049.1	100.0	100.0			
Liquidität	572.9	5.7	5.0	0.7	0.0	15.0
Hypotheken	167.5	1.7	2.0	-0.3	0.0	4.0
Obligationen CHF	2'703.2	26.9	26.0	0.9	22.0	30.0
Obligationen FW (Staatsanleihen)	559.3	5.6	5.0	0.6	2.5	7.5
Obligationen FW (Unternehmensanleihen)	429.4	4.3	5.0	-0.7	2.5	7.5
Obligationen FW (High Yield)			0.0	0.0		2.0
Aktien Schweiz	1'166.2	11.6	12.0	-0.4	10.0	14.0
Aktien Welt	2'175.0	21.6	22.0	-0.4	19.0	25.0
Nicht traditionelle Anlagen	722.7	7.2	6.0	1.2	2.0	10.0
Immobilien indirekt	256.2	2.5	3.0	-0.5	0.0	5.0
Immobilien direkt	1'296.7	12.9	14.0	-1.1	11.0	17.0

KENNZAHLEN

	MARKTWERT CHFm	PERFORMANCE			VOLATILITÄT		TE %	IR %	
		PF %	BM %	DIFF %	PF %	BM %			
seit Beg.	31.12.04	4.2	3.6	0.6	4.4	4.6	0.7	0.8	
2017		8'911.6	7.6	7.6	0.1	2.1	2.2	0.2	0.2
2018		8'897.2	-2.4	-2.5	0.1	3.3	3.4	0.3	0.5
2019		10'012.4	11.1	12.3	-1.2	3.4	3.6	0.3	-3.1
2020	31.10.20	10'049.1	-0.5	-0.4	-0.1				
Q1		9'353.6	-6.6	-6.9	0.3				
Q2		9'921.7	5.7	6.0	-0.3				
Q3		10'137.3	2.0	2.1	-0.1				
Q4									
Okt 20		10'049.1	-1.2	-1.2	0.0				

Strategische Performance-Attribution | 31.10.2020

Konsolidierung und Anlagekategorien



PORTFOLIO (PF)	MARKTWERT 31.10.20 CHFm	ALLOKATION		PERFORMANCE					PERFORMANCE				
		PF %	BM %	Seit Quartalsbeginn		Attribution		QTD Total %	Seit Jahresbeginn		Attribution		YTD Total %
				PF %	BM %	Allokation	Selektion		PF %	BM %	Allokation	Selektion	
St.Galler Pensionskasse (sgpk)	10'049.1	100.0	100.0	-1.20	-1.21			0.01	-0.49	-0.43			-0.08
Liquidität	572.9	5.7	5.0	-0.02	-0.07			0.01	-0.16	-0.63			-0.04
Hypotheken	167.5	1.7	2.0	0.12	0.12			0.00	1.25	1.25			-0.01
Obligationen CHF	2'703.2	26.9	26.0	0.13	0.11			0.01	0.46	0.77			0.01
Obligationen FW (Staatsanleihen)	559.3	5.6	5.0	0.05	0.07			0.01	5.20	5.21			-0.02
Obligationen FW (Unternehmensanleih	429.4	4.3	5.0	0.21	0.22			-0.01	5.33	2.88			0.09
Obligationen FW (High Yield)					0.11					-2.39			
Aktien Schweiz	1'166.2	11.6	12.0	-5.73	-5.74			0.00	-6.26	-6.57			-0.01
Aktien Welt	2'175.0	21.6	22.0	-2.58	-2.58			0.00	-6.14	-6.35			0.02
Nicht traditionelle Anlagen	722.7	7.2	6.0	-0.20	-0.20			0.01	4.94	4.83			0.05
Indirekte Immobilien	256.2	2.5	3.0	-0.76	-1.77			0.03	1.26	0.49			0.02
Direkte Immobilien	1'296.7	12.9	14.0	0.31	0.50			-0.05	3.46	4.08			-0.17
Interaktion								0.00					0.00

Strategische Performance-Kontribution | 31.10.2020

Konsolidierung und Anlagekategorien



PORTFOLIO (PF)	ALLOKATION		PERFORMANCE		KONTRIBUTION			PERFORMANCE		KONTRIBUTION		
	PF %	BM %	Seit Quartalsbeginn		PF %	BM %	Total %	Seit Jahresbeginn		PF %	BM %	Total %
			PF %	BM %				PF %	BM %			
St.Galler Pensionskasse (sgpk)	100.0	100.0	-1.20	-1.21			0.01	-0.49	-0.43			-0.07
Liquidität	5.7	5.0	-0.02	-0.07			0.00	-0.16	-0.63			0.02
Hypotheken	1.7	2.0	0.12	0.12			0.00	1.25	1.25			0.00
Obligationen CHF	26.9	26.0	0.13	0.11			0.01	0.46	0.77			-0.13
Obligationen FW (Staatsanleihen)	5.6	5.0	0.05	0.07			0.00	5.20	5.21			-0.01
Obligationen FW (Unternehmensanleihen)	4.3	5.0	0.21	0.22			0.00	5.33	2.88			0.08
Obligationen FW (High Yield)				0.11					-2.39			
Aktien Schweiz	11.6	12.0	-5.73	-5.74			0.00	-6.26	-6.57			0.00
Aktien Welt	21.6	22.0	-2.58	-2.58			0.00	-6.14	-6.35			-0.01
Nicht traditionelle Anlagen	7.2	6.0	-0.20	-0.20			0.00	4.94	4.83			0.06
Indirekte Immobilien	2.5	3.0	-0.76	-1.77			0.03	1.26	0.49			0.02
Direkte Immobilien	12.9	14.0	0.31	0.50			-0.03	3.46	4.08			-0.13



PORTFOLIO (PF)	ALLOKATION		PERFORMANCE		KONTRIBUTION			PERFORMANCE		KONTRIBUTION				
	PF %	BM %	Seit Quartalsbeginn						Seit Jahresbeginn					
			PF %	BM %	PF %	BM %	Total %	PF %	BM %	PF %	BM %	Total %		
St.Galler Pensionskasse (sgpk)	100.0	100.0	-1.20	-1.21	-1.20	-1.21	0.01	-0.49	-0.43	-0.49	-0.42	-0.07		
Liquidität	5.7	5.0	-0.02	-0.07	0.00	0.00	0.00	-0.16	-0.63	-0.01	-0.03	0.02		
Hypotheken	1.7	2.0	0.12	0.12	0.00	0.00	0.00	1.25	1.25	0.02	0.02	0.00		
Obligationen CHF	26.9	26.0	0.13	0.11	0.03	0.03	0.01	0.46	0.77	0.00	0.13	-0.13		
Obligationen FW (Staatsanleihen)	5.6	5.0	0.05	0.07	0.00	0.00	0.00	5.20	5.21	0.24	0.25	-0.01		
Obligationen FW (Unternehmensanleihen)	4.3	5.0	0.21	0.22	0.01	0.01	0.00	5.33	2.88	0.21	0.13	0.08		
Obligationen FW (High Yield)				0.11					-2.39					
Aktien Schweiz	11.6	12.0	-5.73	-5.74	-0.69	-0.69	0.00	-6.26	-6.57	-0.65	-0.65	0.00		
Aktien Welt	21.6	22.0	-2.58	-2.58	-0.57	-0.57	0.00	-6.14	-6.35	-1.01	-1.00	-0.01		
Nicht traditionelle Anlagen	7.2	6.0	-0.20	-0.20	-0.01	-0.01	0.00	4.94	4.83	0.36	0.29	0.06		
Indirekte Immobilien	2.5	3.0	-0.76	-1.77	-0.02	-0.05	0.03	1.26	0.49	0.04	0.02	0.02		
Direkte Immobilien	12.9	14.0	0.31	0.50	0.04	0.07	-0.03	3.46	4.08	0.43	0.56	-0.13		

Risiko-Rendite-Analyse - 1 Jahr | 31.10.2020

Konsolidierung und Mandate



PORTFOLIO (PF)	MARKTWERT 31.10.20 CHFm	PERFORMANCE		VOLATILITÄT		SHARPE RATIO		TE %	IR	ALPHA %	BETA
		PF	BM	PF	BM	PF	BM				
		%	%	%	%	%	%				
St.Galler Pensionskasse (sgpk)	10'049.1	0.84	1.01	7.5	7.9	0.2	0.2	0.5	-0.4	-0.1	0.9
Liquidität	572.9	-0.29	-0.78	0.2	0.0	2.1		0.2	2.1	0.5	
Hypotheken	167.5	1.47	1.47	0.0	0.0	66.4	66.4	0.0	0.5	0.0	1.0
Obligationen CHF	2'703.2	0.05	0.33	5.8	6.4	0.1	0.2	0.6	-0.5	-0.2	0.9
Overlay Obligationen CHF											
Gallus Obligationen CHF	2'292.6	0.07	0.33	6.6	6.4	0.1	0.2	0.3	-0.8	-0.3	1.0
Gallus Obligationen CHF Mid-Term	410.5	-0.12	-0.36	2.0	2.2	0.3	0.2	0.2	1.1	0.3	0.9
Obligationen FW (Staatsanleihen)	559.3	3.35	3.42	3.7	3.6	1.1	1.2	0.2	-0.4	-0.2	1.0
Gallus Fremdwährungsobligationen - sgpk	559.3	3.35	3.42	3.7	3.6	1.1	1.2	0.2	-0.4	-0.2	1.0
Obligationen FW (Unternehmensanleihen)	429.4	5.30	2.68	10.0	9.0	0.6	0.4	1.2	2.1	2.2	1.1
Gallus Unternehmensanleihen	247.8	2.18	-0.93	10.9	10.1	0.3	0.0	1.4	2.2	3.1	1.1
Schroder ISF Euro Corporate Bonds	95.9	-0.62	-1.88	10.8	8.9	0.0	-0.1	2.0	0.6	1.5	1.2
Unternehmensanleihen EUR passiv (CS)	88.0	-1.82	-1.88	9.1	8.9	-0.1	-0.1	0.3	0.2	0.1	1.0
Overlay FW-Obligationen USD	-4.3										
Overlay FW-Obligationen EUR	1.1										
Overlay Unternehmensoptionen passiv - EUR	1.0										
Obligationen FW (High Yield)			-0.41		17.5		0.0				
Aktien Schweiz	1'166.2	-2.47	-2.78	13.2	13.6	-0.1	-0.1	0.5	0.6	0.3	1.0
Overlay Aktien Schweiz	16.0										
Gallus Aktien Schweiz	1'150.2	-2.70	-2.78	13.6	13.6	-0.1	-0.1	0.2	0.5	0.1	1.0

Risiko-Rendite-Analyse - 1 Jahr | 31.10.2020

Konsolidierung und Mandate



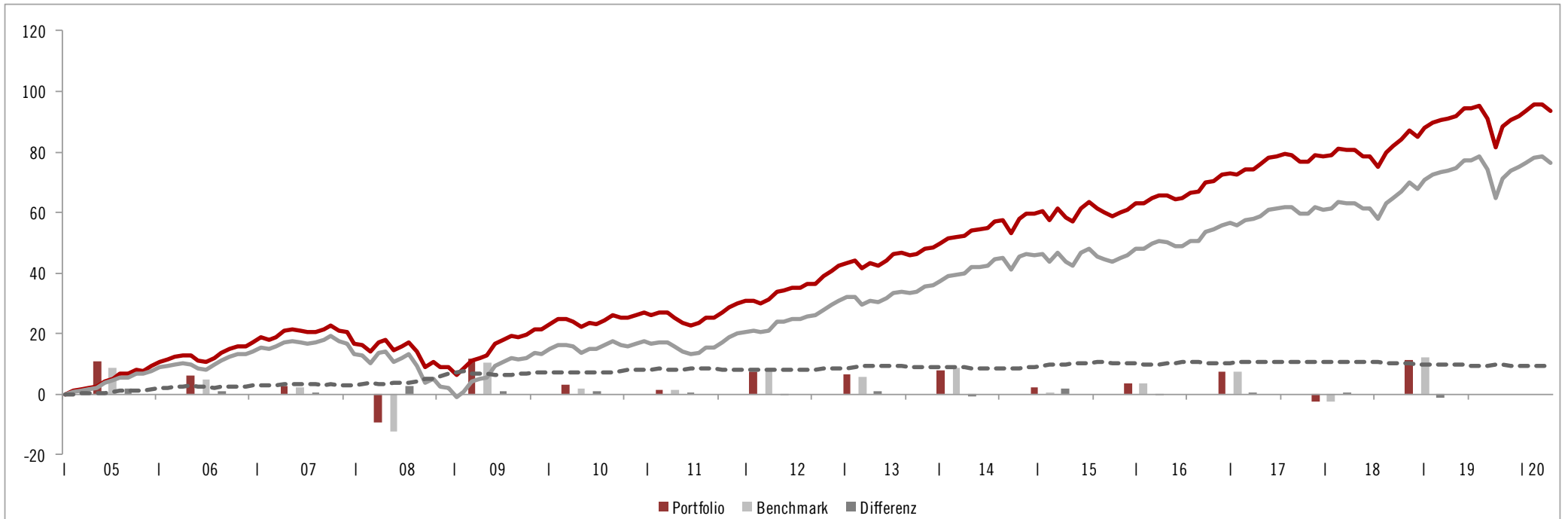
PORTFOLIO (PF)	MARKTWERT 31.10.20 CHFm	PERFORMANCE		VOLATILITÄT		SHARPE RATIO		TE %	IR	ALPHA %	BETA
		PF	BM	PF	BM	PF	BM				
		%	%	%	%	%	%				
Aktien Welt	2'175.0	-2.38	-2.53	22.5	22.3	-0.1	-0.1	0.5	0.3	0.2	1.0
Overlay Aktien Welt	14.0										
Gallus Aktien Welt Passiv	1'714.5	-2.63	-2.66	22.7	22.7	-0.1	-0.1	0.1	0.3	0.0	1.0
UBS Aktien Welt Passiv	179.7	-2.68	-2.66	22.7	22.7	-0.1	-0.1	0.1	-0.3	0.0	1.0
Gallus Aktien Welt Enhanced	0.6	4.48	-2.66	4.0	22.7	1.3	-0.1	22.2	0.3	5.2	0.0
Gallus Aktien Welt	0.3	3.39	-2.66	4.2	22.7	1.0	-0.1	22.2	0.3	4.2	0.0
Gallus Aktien Welt Emerging Markets	14.9	-20.18	0.55	25.2	22.9	-0.9	0.1	4.4	-5.2	-23.2	1.1
Aktien Welt EmMa passiv (CS)	250.9	0.60	0.55	22.9	22.9	0.1	0.1	0.2	0.3	0.1	1.0
Nicht traditionelle Anlagen	722.7	4.84	4.73	4.2	4.2	1.3	1.3	0.1	1.0	0.1	1.0
Private Equities - Digital Transformation	8.9	-3.21	-3.21	8.6	8.6	-0.3	-0.3	0.0	-0.3	0.0	1.0
CS Anlagestiftung - Energieinfrastruktur	233.6	-0.79	-0.79	1.6	1.6	0.0	0.0	0.0	-1.4	0.0	1.0
Arcmont (ex BlueBay) DLF II	15.0	-0.13	-0.13	4.7	4.7	0.1	0.1	0.0	-0.5	0.0	1.0
AST Swiss Capital I	90.0	0.39	-0.46	3.1	3.1	0.4	0.1	0.8	1.0	0.9	1.0
Committed Capital	20.9	-0.50	-0.50	0.4	0.4	0.8	0.8	0.0	-0.9	0.0	1.0
CS Energie Infrastruktur Europa	123.9	-6.72	-6.72	6.3	6.3	-1.0	-1.0	0.0	0.0	0.0	1.0
Rohstoffe Gold ETF	53.0	21.80	21.80	13.5	13.5	1.5	1.5	0.0	1.1	0.0	1.0
Gold Physisch	177.4	22.81	22.81	13.5	13.5	1.6	1.6	0.0	0.0	0.0	1.0
Indirekte Immobilien	256.2	4.78	3.80	10.3	9.8	0.5	0.5	3.1	0.3	0.9	1.0
Direkte Immobilien	1'296.7	4.47	5.45	0.2	0.6	23.6	10.1	0.5	-1.8	4.0	0.2

Performance seit Beginn | 31.10.2020

Konsolidierung



PERFORMANCE-ENTWICKLUNG IN %



Performance

		2005	2006	2007	2008	2009	2010	2011	2012	2013	2014	2015	2016	2017	2018	2019	2020
Performance	Portfolio	10.7	5.9	2.6	-9.4	11.6	3.0	1.3	7.6	6.7	8.0	2.4	3.3	7.6	-2.4	11.1	-0.5
	Benchmark	8.7	5.0	2.3	-12.2	10.6	2.0	1.3	7.7	5.6	8.7	0.4	3.4	7.6	-2.5	12.3	-0.4
	Differenz	2.0	0.9	0.3	2.7	1.0	1.1	0.0	-0.1	1.1	-0.7	2.0	-0.1	0.1	0.1	-1.2	-0.1
Kumulierte Performance	Portfolio	10.7	17.3	20.3	9.0	21.6	25.2	26.9	36.5	45.7	57.3	61.1	66.5	79.2	74.9	94.3	93.4
	Benchmark	8.7	14.2	16.9	2.6	13.5	15.7	17.2	26.2	33.3	44.9	45.6	50.6	62.0	57.8	77.2	76.4
	Differenz	2.0	3.1	3.5	6.4	8.1	9.5	9.7	10.2	12.3	12.4	15.5	15.9	17.2	17.1	17.2	17.0



Vermögensstruktur und Bandbreiten nach Anlagekategorien

